

GUIA RÁPIDO



POSITIVO
CASA INTELIGENTE



Smart Plug Wi-Fi
(PPW1000-FFS)



App Store



Google Play

Efetue o download do aplicativo Positivo Casa Inteligente e crie uma conta

INFORMAÇÕES DE SEGURANÇA E MANUSEIOS

1. Não remova o pino central do seu Smart Plug Wi-Fi.
2. Insira completamente na tomada para uso.
3. Não insira ferramentas ou outros materiais condutores nos contatos do Smart Plug.
4. Certifique-se de que o equipamento que será ligado ao Smart Plug não exceda potência de 1000W (carga resistiva).
5. Produto apenas para uso interno.

INFORMAÇÕES TÉCNICAS

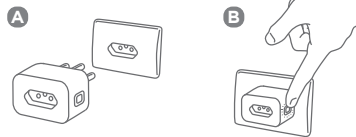
- Potência.....1000W
- Tensão.....100-240Vac, 50/60Hz
- Corrente máxima.....10A, carga resistiva
- Conexão Wi-Fi.....IEEE 802.11b/g/n, 2.4GHz
- Segurança e criptografia.....WPA/WPA2, WEP/TKIP/AES
- Plug.....Brasil (NBR 14136)
- Certificações.....Anatel, RoHS
- Armazenamento.....-20°C - 65°C, 20%-93% umidade (40°C)
- Condições de operação.....0°C-50°C, 20%-90% umidade (40°C)
- Peso.....80 g

ADICIONAR O SMART PLUG WI-FI A SUA CONTA

1. Vá até a loja de aplicativos do seu smartphone e procure pelo aplicativo Positivo Casa Inteligente (disponível no Google Play e APP Store) e instale gratuitamente. Abra o aplicativo Positivo Casa Inteligente e pressione o botão "Adicionar Dispositivo".



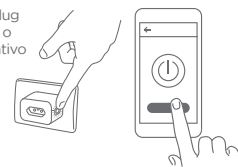
2. A. Conecte o Smart Plug na tomada.
B. Pressione o botão por aproximadamente 5 segundos até que o LED de indicação comece a piscar rapidamente.



- C. Escolha na lista o Smart Plug e siga os passos do aplicativo para inserir a senha da rede Wi-Fi na qual deseja se conectar e pronto! É só aguardar.



3. Ligue e desligue o Smart Plug pressionando rapidamente o botão lateral ou pelo aplicativo Positivo Casa Inteligente.



COMO CONFIGURAR NO MODO AP

A configuração no Modo AP, do Inglês Access Point ou Ponto de Acesso, é quando o próprio dispositivo cria uma rede temporária para permitir sua configuração. É uma alternativa de instalação quando o método tradicional não funcionar.

Para começar, instale o seu Smart Plug local desejado. Se a luz indicadora não estiver piscando, mantenha pressionado o botão por 5 segundos. A luz indicadora deve estar piscando rapidamente (2 vezes por segundo), se não estiver, repita o processo.

- Após ela começar a piscar rapidamente, desligue e ligue o interruptor 3 vezes consecutivas novamente. Sua lâmpada deve começar a piscar devagar (1 vez a cada 2 segundos).
- No aplicativo Positivo Casa Inteligente, pressione o botão Adicionar Dispositivo. Em seguida, selecione Conforto e Automação e o Smart Plug Wi-Fi que você está adicionando.
- Altere a forma de pareamento do modo padrão para o Modo AP pressionando o botão no canto superior direito.



- Clique em "Confirmar" e aparecerá a rede na qual o celular está conectado no momento, e que o plug se conectará também. Lembre-se que ela deve ser de 2.4GHz.
- Clique em "Confirmar". Você verá a instrução do app para conectar o seu celular ao hotspot que o plug criou.
- Clique em "Conectar-se". Você será redirecionado a tela de redes Wi-Fi disponíveis ao seu redor. Procure por uma rede nomeada seguindo este padrão: "Positivo_XXXX ou SmartLife_XXXX". Pressione para se conectar. Não será necessário digitar nenhuma senha.
- Após conectar o seu smartphone à esta rede, pressione o botão de "Voltar" e o menu retornará ao app Positivo Casa Inteligente. O contador de conexão aparecerá e aí é só aguardar.

Pronto, a configuração do dispositivo foi concluída.

CONFIGURAÇÃO SIMPLIFICADA PELA ALEXA

Este dispositivo é certificado pela Amazon com a funcionalidade *Frustration Free Setup* (configuração livre de frustração).

Você pode configurá-lo diretamente no aplicativo da Alexa, através do código no verso da embalagem, ao lado do ícone

PERGUNTAS FREQUENTES

Não consigo conectar ao Wi-Fi.

- Verifique se o seu smartphone está conectado em uma rede 2.4GHz;
- Verifique se a senha do Wi-Fi foi inserida corretamente;
- Verifique se há algum outro problema na rede. Tente acessar sites ou redes sociais. Se necessário reinicie o roteador.



Para os manuais eletrônicos, tutoriais em vídeo e outros recursos, consulte a área do cliente:

www.positivocasainteligente.com.br/area-do-cliente

CERTIFICADO DE GARANTIA POSITIVO

A POSITIVO TECNOLOGIA S.A. ("POSITIVO") quer que você desfrute ao máximo o seu Produto. Para isso, por favor LEIA COM ATENÇÃO as recomendações de uso e informações sobre a sua GARANTIA.

A POSITIVO disponibiliza uma opção cômoda, rápida e segura para solucionar eventuais problemas em seu Produto sem que você tenha que sair de casa. Caso o seu Produto apresente problemas, antes de qualquer ação, contate a POSITIVO através de nosso site www.positivocasainteligente.com.br. Lá contém perguntas frequentes e as possíveis soluções, além de dicas importantes de utilização. Acesse o site para uma solução mais rápida.

CONDIÇÕES DE GARANTIA

I – PRAZO DE VALIDADE DA GARANTIA

A POSITIVO assegura a você, consumidor deste Produto, contados a partir da data de entrega do mesmo Garantia total de 365 (trezentos e sessenta e cinco) dias, sendo:

- 275 (duzentos e setenta e cinco) dias de Garantia Contratual e;
- 90 (noventa) dias de Garantia Legal (inciso II do artigo 26 Código de Defesa do Consumidor).

Porém, para que a Garantia total tenha validade é imprescindível que além deste certificado, você apresente a NOTA FISCAL de compra do Produto no ato de seu acionamento.

Esta Garantia é válida para todo o território nacional e cobre os vícios previstos no artigo 18 do Código de Defesa do Consumidor, desde que o seu Produto tenha sido utilizado corretamente e de acordo com as normas e recomendações descritas neste documento e nos manuais. A GARANTIA NÃO COBRE PROBLEMAS POR USO INDEVIDO DO PRODUTO OU QUEBRAS.

IMPORTANTE: Além das demais opções constantes neste Certificado, o seu Produto não estará coberto se houver danos decorrentes da instalação inadequada, bem como quaisquer modificações que alterem a funcionalidade ou a capacidade do Produto sem a permissão por escrito da POSITIVO.

Conforme previsto no §1º do artigo 18 do Código de Defesa do Consumidor, a POSITIVO terá até 30¹ (trinta) dias para sanar eventual vício em seu Produto, desde que o problema tenha ocorrido dentro do período de vigência da sua Garantia.

Caso o Produto seja encaminhado para a Assistência Técnica por meio dos Correios, O PRAZO DE 30¹ (TRINTA) DIAS PARA SANAR EVENTUAL VÍCIO INICIARÁ A SUA CONTAGEM A PARTIR DA DATA DE RECEBIMENTO DO PRODUTO PELA ASSISTÊNCIA TÉCNICA E TER-

MINARÁ QUANDO DA DATA DE POSTAGEM POR ESTA a você, e sua rastreabilidade poderá ser acompanhada por meio do nº do E-Ticket fornecido pela POSITIVO através de seus Canais de Atendimento.

FIQUE ATENTO! A Garantia Estendida é um tipo de seguro adicional que tem como objetivo oferecer a você proteção ao seu Produto após o vencimento da Garantia Contratual e Legal. Portanto, a partir da vigência desse seguro, quem será responsável em caso de sinistro será a SEGURADORA que presta o serviço, e não a POSITIVO.

II – ATENDIMENTO DA GARANTIA

A POSITIVO lembra que não presta serviços de Garantia em domicílio. Portanto, para utilização de sua Garantia, você deverá entrar em contato através de nossos telefones, e-mail ou chat disponíveis em nosso site www.positivocasainteligente.com.br.

Quando o seu Produto ou uma de suas peças forem trocadas pela POSITIVO ou por seus representantes autorizados, essas peças passarão a ser de propriedade da POSITIVO.

A POSITIVO durante esta Garantia não se responsabiliza:

- (i) caso identificado previamente o mau uso, pelos custos para o envio do seu Produto para o local no qual ele será reparado ou sua devolução. ESTAS DESPESAS SERÃO DE SUA EXCLUSIVA RESPONSABILIDADE e;
- (ii) por qualquer dano ou atraso que venha ocorrer durante o transporte dos Produtos enviados para análise de Garantia. É DE SUA EXCLUSIVA RESPONSABILIDADE EMBALAR SEU PRODUTO DE FORMA SEGURA EVITANDO QUE O MESMO SOFRA IMPACTOS DURANTE O TRANSPORTE.

OS PRODUTOS ENCAMINHADOS PARA REPARO Em sendo identificado o mau uso quando da análise em Garantia, a POSITIVO encaminhará o orçamento de reparo para sua aprovação.

EM LOCAL FÍSICO E QUE TENHAM SIDO ABANDONADOS JUNTO A ASSISTÊNCIA TÉCNICA PODERÃO SER DESCARTADOS PELA POSITIVO APÓS 3 (TRÊS) MESES, A CONTAR DA DATA EM QUE O MESMO FOR COLOCADO A DISPOSIÇÃO PARA RETIRADA.

Quando do envio para análise de Garantia, juntamente com o Produto e a Nota Fiscal de compra deverá ser encaminhado um breve relato do ocorrido e o estado em que o mesmo se encontra. Neste documento deverá constar o nome completo e a assinatura do comprador.

III – COBERTURA DA GARANTIA

Caso você necessite acionar a POSITIVO saiba o que a Garantia NÃO COBRE:

- a) Produtos adquiridos de mostruários de lojas ou em "saldão";
- b) Bateria e acessórios que acompanham o Produto, tais como fones de

ouvido, carregador, teclado, capa protetora, cabo conversor mini, micro-USB, cartão removível, cartão SIM, caneta apontadora e demais itens;

c) Danos causados pelo uso de componentes ou produtos de terceiros e acessórios não autorizados ou não homologados pela POSITIVO;

d) Formatação do Sistema Operacional do Produto. Importante: é de sua responsabilidade manter as cópias (backup) regulares de seus arquivos (fotos, textos, contatos, etc.) porque esta Garantia não cobre eventual perda e nem a realização de cópias;

e) Danos causados pela flutuação de energia elétrica ou descargas elétricas na rede. Importante: para a segurança do seu Produto, a POSITIVO recomenda que ele seja ligado na rede elétrica com o auxílio de um estabilizador;

f) Danos decorrentes da instalação inadequada, bem como quaisquer modificações que alterem a funcionalidade ou a capacidade do Produto sem a permissão por escrito da POSITIVO;

g) Danos decorrentes da utilização de acessórios não autorizados ou não homologados pela POSITIVO;

h) Danos decorrentes de mau uso ou uso inadequado, incluindo, mas não se limitando a quedas, golpes, fogo, alta umidade ou chuva, produtos de limpeza, exposição ao excesso de calor, interferência magnética, armazenamento, adaptadores desconhecidos ou danificados, utilização de objetos pontiagudos, violação, transporte inadequado, dentre outros;

i) Defeitos decorrentes do descumprimento das normas e recomendações de manutenção descritas neste documento e nos manuais do Produto, casos fortuitos ou de força maior, bem como aqueles causados por acidentes e forças da natureza.

CUIDADO! Para não perder o direito à garantia você deve observar os seguintes itens:

a) Não modificar, violar ou consertar seu Produto, alterando sua funcionalidade ou a sua capacidade, por conta própria ou através de pessoas não autorizadas pela POSITIVO;

b) Guardar a Nota Fiscal e apresentá-la quando ocorrer o acionamento da POSITIVO para reparo;

c) Cuidar muito bem de seu Produto evitando quaisquer danos ou mau funcionamento ocasionado pelo mau uso ou uso inadequado, incluindo, mas não se limitando a quedas, golpes, fogo, alta umidade ou chuva, produtos de limpeza, exposição ao excesso de calor, interferência magnética, armazenamento, adaptadores desconhecidos ou danificados, utilização de objetos pontiagudos, violação, transporte inadequado, dentre outros;

d) Não substituir o Sistema Operacional, não fazer upgrade (atualiza-

ção dos componentes do hardware² ou do software³) e/ou instalar expansões não originais de fábrica, não utilizar programas "piratas";

e) Evitar a contaminação de seu Produto por "vírus", instalação de programas indesejados, instalação de programas incompatíveis com a capacidade de processamento do seu Produto;

f) Cuidar com o manuseio e conexão de cabos, acessórios e dispositivos em geral que causem danos ao seu Produto;

g) Não danificar, rasurar ou de qualquer forma alterar o número de série do seu Produto - ele é a forma de identificação e cadastro do seu Produto na POSITIVO;

h) Não ligar o seu Produto em redes elétricas desconhecidas, com flutuação de energia elétrica ou em redes elétricas improvisadas ou extensões de luz.

¹O prazo de 30 (trinta) dias é um limite máximo que pode ser atingido pela soma dos períodos mais curtos utilizados, e poderá ser ampliado quando a solução do problema apresentado não comportar reparo dentro dos 30 (trinta) dias iniciais, conforme previsão do § 2º do artigo 18 do Código de Defesa do Consumidor.

²Hardware é a parte física do seu Produto.

³Software é conjunto de componentes lógicos ou sistema de processamento de dados de seu Produto.

CANAIS DE ATENDIMENTO

Para que seu atendimento seja ágil, tenha sempre em mãos o número de série do seu Produto e a Nota Fiscal de compra emitida pelo Varejista.

1. Pela Internet: www.positivocasainteligente.com.br; seção SUPORTE TÉCNICO. Lá, você encontrará respostas a perguntas frequentes, drivers, entre outros;
2. Via Chat: no site, na seção SUPORTE TÉCNICO, acesse o menu Canais de Atendimento e depois a opção Chat.
3. Via E-mail: no site, na seção SUPORTE TÉCNICO, acesse o menu Canais de Atendimento e depois a opção e-mail e preencha o formulário.
4. Se suas dúvidas não forem solucionadas pelos canais acima, ligue para a Central de Relacionamento Positivo: 4002 6440 (Capitais e grandes centros) ou 0800 644 7500 (demais localidades), de segunda a sexta-feira, exceto feriados, das 8 às 19 horas, e aos sábados das 8 às 14 horas (horário de Brasília).
A Central de Relacionamento Positivo prestará o devido suporte e, se necessário, em caso de problemas no hardware, indicará a Assistência Técnica ou ponto de serviço, com localização mais próxima da sua residência.

CERTIFICAÇÃO ANATEL



WR2 | 14532-20-11765

"Este equipamento não tem direito à proteção contra interferência prejudicial e não pode causar interferência em sistema devidamente autorizados"
"Este produto está Homologado pela ANATEL, de acordo com os procedimentos regulamentados pela Resolução nº 242/2000 e atende aos requisitos técnicos aplicados."

Para mais informações sobre ANATEL, consulte o site: www.anatel.gov.br



Preservação Ambiental

A conscientização ambiental faz parte da cultura de cada pessoa, faça a sua parte. Recomenda-se que seu equipamento antigo e em desuso não seja descartado no lixo comum. Para saber como colaborar, entre em contato através dos canais abaixo:



recycle@positivo.com.br



4002 6440
(capitais e grandes centros)
0800 644 7500
(demais regiões)



www.meupositivo.com.br/tiverde

©2020 - Positivo Tecnologia. Todos os direitos reservados. Este documento é de propriedade da Positivo Tecnologia, não podendo ser reproduzido, transmitido, transcrito, total ou parcialmente, sem autorização prévia por escrito da mesma. Seu conteúdo possui caráter técnico-informativo. A Positivo Tecnologia reserva-se o direito de realizar as alterações que julgar necessárias em seu conteúdo sem prévio aviso. Todos os nomes de empresas e produtos citados são marcas registradas de seus respectivos proprietários. Fotos meramente ilustrativas e as cores podem variar conforme o modelo. Componentes sujeitos à alteração sem prévio aviso.