

GUIA RÁPIDO



POSITIVO
CASA INTELIGENTE



Smart Controle Universal
(PCU IRN)



App Store

Google Play

Efetue o download do aplicativo Positivo Casa Inteligente e crie uma conta

FUNÇÕES

1. Controle seus dispositivos através do aplicativo Positivo Casa Inteligente;
2. Compatível com aparelhos de ar condicionado, televisores e set-top box;
3. Utilize a função de aprendizado para controlar seus outros aparelhos e eletrodomésticos que necessitam de controle infravermelho sem biblioteca existente;
4. Cobertura de 360°. Controle dispositivos em todo o ambiente;
5. Crie cenas para controle inteligente do ambiente.

SEMPRE CONECTADO

1. Sincronização com a nuvem e atualizações OTA (Over The Air);
2. Expansão para novas categorias de eletrodomésticos/eletroeletrônicos (Home theaters, ventiladores, etc.);
3. Utilize mais produtos da linha Positivo Casa Inteligente* para criação de cenas inteligentes de controle do ambiente;

* vendidos separadamente

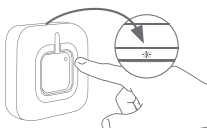
ADIÇÃO À REDE WIFI

Vá até a loja de aplicativos do seu smartphone e procure pelo aplicativo Positivo Casa Inteligente (disponível no Google Play e APP Store) e instale gratuitamente. Abra o aplicativo Positivo Casa Inteligente e pressione o botão "+" para adicionar um novo dispositivo.



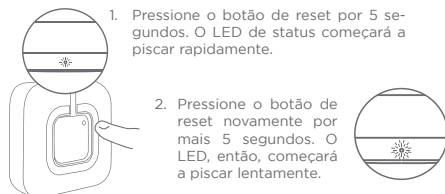
MODO NORMAL

1. Com o Smart Controle Universal ligado na tomada, pressione o botão de reset localizado na parte inferior do produto por 5 segundos.

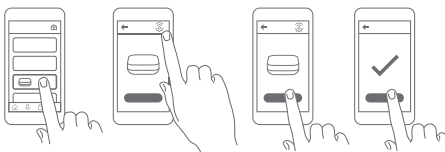


2. No aplicativo Positivo Casa Inteligente e selecione "Smart Controle Universal" e siga os passos para configuração do dispositivo.

MODO AP (Access Point)



1. Pressione o botão de reset por 5 segundos. O LED de status começará a piscar rapidamente.
 2. Pressione o botão de reset novamente por mais 5 segundos. O LED, então, começará a piscar lentamente.
3. A. Abra o aplicativo Positivo Casa Inteligente, selecione "Smart Controle Universal"
- B. No canto superior direito, pressione o ícone e siga os passos para configuração.

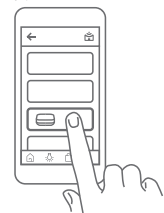


CONFIGURAÇÃO DO SMART CONTROLE UNIVERSAL

A PARTIR DE BIBLIOTECA EXISTENTE

PASSO 1:

Na página inicial, selecione a opção Smart Controle Universal.



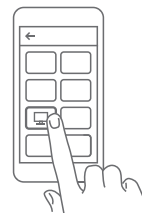
PASSO 2:

Clique no ícone para adicionar um dispositivo.



PASSO 3:

Selecione um dispositivo entre os indicados na lista.



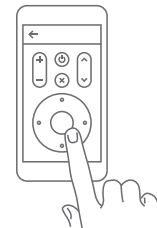
PASSO 4:

Selecione a marca do seu dispositivo.



PASSO 5:

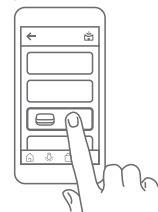
Teste alguns botões dos controles pré-configurados. Caso eles controlem o seu dispositivo sem problemas, confirme. Se não, clique em "Próximo".



MODO DE APRENDIZADO

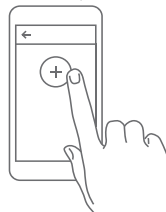
PASSO 1:

Na página inicial, selecione a opção Smart Controle Universal.



PASSO 2:

Clique no ícone para adicionar um dispositivo.



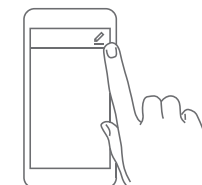
PASSO 3:

Selecione a opção DIY. Na tela seguinte, selecione o tipo de dispositivo e em seguida a marca. Caso seja um tipo de dispositivo diferente da listagem, selecione "Tipo personalizado"



PASSO 5:

Aperte uma tecla do Controle Remoto e aguarde até que o Smart Controle Universal receba os comandos do dispositivo.



PASSO 4:

Aproxime o controle remoto do seu dispositivo ao Smart Controle Universal e clique em próximo.

PASSO 6:

Assim que o controle universal receber o comando do dispositivo você deve indicar qual tecla você havia pressionado no Controle remoto. Siga o mesmo passo para todas as teclas que deseja adicionar e salve.



PASSO 7:

Caso você queira modificar um controle que foi adicionado por este método, basta pressionar o botão "Editar" no canto superior direito na tela de controles customizados e selecionar a opção desejada.

PADRÃO DE FÁBRICA

Para restauração da configuração padrão pressione o botão de reset por, aproximadamente, 10 segundos até que o LED de status pisque rapidamente.

Para informações mais detalhadas sobre este produto e toda a linha Positivo Casa Inteligente, acesse nosso site:

www.positivocasainteligente.com.br

STATUS DOS LEDS INDICATIVOS

- **Não conectado à rede:** LED de status sempre ligado;
- **Aguardando configuração de rede:** LED de status piscando rápido (modo normal) ou lento (modo AP)
- **Conectado à rede normalmente:** LED de status desligado
- **Conectado à rede, sem acesso à internet:** LED de status sempre ligado
- **Transmissão de dados:** LED de status piscará uma vez
- **Entrar em modo de aprendizado:** LED de status sempre ligado
- **Recebendo instrução de aprendizado:** LED de status desligado

INFORMAÇÕES TÉCNICAS

Alimentação..... 5Vdc 1A, micro USB
Frequência do infravermelho..... 38kHz
Área de cobertura..... 360 graus
Distância de controle..... Até 8m*
Conexão Wi-Fi..... IEEE 802.11b/g/n, 2.4GHz
Segurança e criptografia..... WPA/WPA2, WEP/TKIP/AES
Plug da fonte..... Brasil (NBR 14136)
Certificações..... Anatel, RoHS
Armazenamento..... -20°C-65°C, 20%-93% umidade (40°C)
Condições de operação..... 0°C-50°C, 20%- 90% umidade (40°C)
Dimensões..... 68x68x27mm
Peso..... 67 g

* Pode variar conforme instalação e ambiente.

Para mais informações, consulte:
www.positivocasainteligente.com.br/manuais

CERTIFICADO DE GARANTIA POSITIVO

A POSITIVO TECNOLOGIA S.A. (“POSITIVO”) quer que você desfrute ao máximo o seu Produto. Para isso, por favor LEIA COM ATENÇÃO as recomendações de uso e informações sobre a sua GARANTIA.

A POSITIVO disponibiliza uma opção cômoda, rápida e segura para solucionar eventuais problemas em seu Produto sem que você tenha que sair de casa. Caso o seu Produto apresente problemas, antes de qualquer ação, contate a POSITIVO através de nosso site www.positivocasainteligente.com.br. Lá contém perguntas frequentes e as possíveis soluções, além de dicas importantes de utilização. Acesse o site para uma solução mais rápida.

CONDIÇÕES DE GARANTIA

I – PRAZO DE VALIDADE DA GARANTIA

A POSITIVO assegura a você, consumidor deste Produto, contados a partir da data de entrega do mesmo Garantia total de 365 (trezentos e sessenta e cinco) dias, sendo:

- 275 (duzentos e setenta e cinco) dias de Garantia Contratual e;
- 90 (noventa) dias de Garantia Legal (inciso II do artigo 26 Código de Defesa do Consumidor).

Porém, para que a Garantia total tenha validade é imprescindível que além deste certificado, você apresente a NOTA FISCAL de compra do Produto no ato de seu acionamento.

Esta Garantia é válida para todo o território nacional e cobre os vícios previstos no artigo 18 do Código de Defesa do Consumidor, desde que o seu Produto tenha sido utilizado corretamente e de acordo com as normas e recomendações descritas neste documento e nos manuais. A GARANTIA NÃO COBRE PROBLEMAS POR USO INDEVIDO DO PRODUTO OU QUEBRAS.

IMPORTANTE: Além das demais opções constantes neste Certificado, o seu Produto não estará coberto se houver danos decorrentes da instalação inadequada, bem como quaisquer modificações que alterem a funcionalidade ou a capacidade do Produto sem a permissão por escrito da POSITIVO.

Conforme previsto no §1º do artigo 18 do Código de Defesa do Consumidor, a POSITIVO terá até 30¹ (trinta) dias para sanar eventual vício em seu Produto, desde que o problema tenha ocorrido dentro do período de vigência da sua Garantia.

Caso o Produto seja encaminhado para a Assistência Técnica por meio dos Correios, o PRAZO DE 30¹ (TRINTA) DIAS PARA SANAR EVENTUAL VÍCIO INICIARÁ A SUA CONTAGEM A PARTIR DA DATA DE RECEBIMENTO DO PRODUTO PELA ASSISTÊNCIA TÉCNICA E TER-

MINARÁ QUANDO DA DATA DE POSTAGEM POR ESTA a você, e sua rastreabilidade poderá ser acompanhada por meio do nº do E-Ticket fornecido pela POSITIVO através de seus Canais de Atendimento.

FIQUE ATENTO! A Garantia Estendida é um tipo de seguro adicional que tem como objetivo oferecer a você proteção ao seu Produto após o vencimento da Garantia Contratual e Legal. Portanto, a partir da vigência desse seguro, quem será responsável em caso de sinistro será a SEGURADORA que presta o serviço, e não a POSITIVO.

II – ATENDIMENTO DA GARANTIA

A POSITIVO lembra que não presta serviços de Garantia em domicílio. Portanto, para utilização de sua Garantia, você deverá entrar em contato através de nossos telefones, e-mail ou chat disponíveis em nosso site www.positivocasainteligente.com.br.

Quando o seu Produto ou uma de suas peças forem trocadas pela POSITIVO ou por seus representantes autorizados, essas peças passarão a ser de propriedade da POSITIVO.

A POSITIVO durante esta Garantia não se responsabiliza:

- caso identificado previamente o mau uso, pelos custos para o envio do seu Produto para o local no qual ele será reparado ou sua devolução. ESTAS DESPESAS SERÃO DE SUA EXCLUSIVA RESPONSABILIDADE e;
- por qualquer dano ou atraso que venha ocorrer durante o transporte dos Produtos enviados para análise de Garantia. É DE SUA EXCLUSIVA RESPONSABILIDADE EMBALAR SEU PRODUTO DE FORMA SEGURA EVITANDO QUE O MESMO SOFRA IMPACTOS DURANTE O TRANSPORTE.

OS PRODUTOS ENCAMINHADOS PARA REPARO Em sendo identificado o mau uso quando da análise em Garantia, a POSITIVO encaminhará o orçamento de reparo para sua aprovação.

EM LOCAL FÍSICO E QUE TENHAM SIDO ABANDONADOS JUNTO A ASSISTÊNCIA TÉCNICA PODERÃO SER DESCARTADOS PELA POSITIVO APÓS 3 (TRÊS) MESES, A CONTAR DA DATA EM QUE O MESMO FOR COLOCADO A DISPOSIÇÃO PARA RETIRADA.

Quando do envio para análise de Garantia, juntamente com o Produto e a Nota Fiscal de compra deverá ser encaminhado um breve relato do ocorrido e o estado em que o mesmo se encontra. Neste documento deverá constar o nome completo e a assinatura do comprador.

III – COBERTURA DA GARANTIA

Caso você necessite acionar a POSITIVO saiba o que a Garantia NÃO COBRE:

- Produtos adquiridos de mostruários de lojas ou em “saldo”;
- Bateria e acessórios que acompanham o Produto, tais como fones de

ouvido, carregador, teclado, capa protetora, cabo conversor mini, micro-USB, cartão removível, cartão SIM, caneta apontadora e demais itens;

c) Danos causados pelo uso de componentes ou produtos de terceiros e acessórios não autorizados ou não homologados pela POSITIVO;

d) Formatação do Sistema Operacional do Produto. Importante: é de sua responsabilidade manter as cópias (backup) regulares de seus arquivos (fotos, textos, contatos, etc.) porque esta Garantia não cobre eventual perda e nem a realização de cópias;

e) Danos causados pela flutuação de energia elétrica ou descargas elétricas na rede. Importante: para a segurança do seu Produto, a POSITIVO recomenda que ele seja ligado na rede elétrica com o auxílio de um estabilizador;

f) Danos decorrentes da instalação inadequada, bem como quaisquer modificações que alterem a funcionalidade ou a capacidade do Produto sem a permissão por escrito da POSITIVO;

g) Danos decorrentes da utilização de acessórios não autorizados ou não homologados pela POSITIVO;

h) Danos decorrentes de mau uso ou uso inadequado, incluindo, mas não se limitando a quedas, golpes, fogo, alta umidade ou chuva, produtos de limpeza, exposição ao excesso de calor, interferência magnética, armazenamento, adaptadores desconhecidos ou danificados, utilização de objetos pontiagudos, violação, transporte inadequado, dentre outros;

i) Defeitos decorrentes do descumprimento das normas e recomendações de manutenção descritas neste documento e nos manuais do Produto, casos fortuitos ou de força maior, bem como aqueles causados por acidentes e forças da natureza.

CUIDADO! Para não perder o direito à garantia você deve observar os seguintes itens:

a) Não modificar, violar ou consertar seu Produto, alterando sua funcionalidade ou a sua capacidade, por conta própria ou através de pessoas não autorizadas pela POSITIVO;

b) Guardar a Nota Fiscal e apresentá-la quando ocorrer o acionamento da POSITIVO para reparo;

c) Cuidar muito bem de seu Produto evitando quaisquer danos ou mau funcionamento ocasionado pelo mau uso ou uso inadequado, incluindo, mas não se limitando a quedas, golpes, fogo, alta umidade ou chuva, produtos de limpeza, exposição ao excesso de calor, interferência magnética, armazenamento, adaptadores desconhecidos ou danificados, utilização de objetos pontiagudos, violação, transporte inadequado, dentre outros;

d) Não substituir o Sistema Operacional, não fazer upgrade (atualiza-

ção dos componentes do hardware² ou do software³) e/ou instalar expansões não originais de fábrica, não utilizar programas “piratas”;

e) Evitar a contaminação de seu Produto por “vírus”, instalação de programas indesejados, instalação de programas incompatíveis com a capacidade de processamento do seu Produto;

f) Cuidar com o manuseio e conexão de cabos, acessórios e dispositivos em geral que causem danos ao seu Produto;

g) Não danificar, rasurar ou de qualquer forma alterar o número de série do seu Produto – ele é a forma de identificação e cadastro do seu Produto na POSITIVO;

h) Não ligar o seu Produto em redes elétricas desconhecidas, com flutuação de energia elétrica ou em redes elétricas improvisadas ou extensões de luz.

¹O prazo de 30 (trinta) dias é um limite máximo que pode ser atingido pela soma dos períodos mais curtos utilizados, e poderá ser ampliado quando a solução do problema apresentado não comportar reparo dentro dos 30 (trinta) dias iniciais, conforme previsão do § 2º do artigo 18 do Código de Defesa do Consumidor.

²Hardware é a parte física do seu Produto.

³Software é conjunto de componentes lógicos ou sistema de processamento de dados de seu Produto.

CANAIS DE ATENDIMENTO

Para que seu atendimento seja ágil, tenha sempre em mãos o número de série do seu Produto e a Nota Fiscal de compra emitida pelo Varejista.

- Pela Internet: www.positivocasainteligente.com.br; seção SUPORTE TÉCNICO. Lá, você encontrará respostas a perguntas frequentes, drivers, entre outros;
 - Via Chat: no site, na seção SUPORTE TÉCNICO, acesse o menu Canais de Atendimento e depois a opção e-mail e preencha o formulário.
 - Via E-mail: no site, na seção SUPORTE TÉCNICO, acesse o menu Canais de Atendimento e depois a opção e-mail e preencha o formulário.
 - Se suas dúvidas não forem solucionadas pelos canais acima, ligue para a Central de Relacionamento Positivo: 4002 6440 (Capitais e grandes centros) ou 0800 644 7500 (demais localidades), de segunda a sexta-feira, exceto feriados, das 8 às 19 horas, e aos sábados das 8 às 14 horas (horário de Brasília).
- A Central de Relacionamento Positivo prestará o devido suporte e, se necessário, em caso de problemas no hardware, indicará a Assistência Técnica ou ponto de serviço, com localização mais próxima da sua residência.

CERTIFICAÇÃO ANATEL



09121-19-03589

“Este equipamento não tem direito à proteção contra interferência prejudicial e não pode causar interferência em sistemas devidamente autorizados”

“Este produto está Homologado pela ANATEL, de acordo com os procedimentos regulamentados pela Resolução nº 242/2000 e atende aos requisitos técnicos aplicados.”

Para mais informações sobre ANATEL, consulte o site: www.anatel.gov.br



Preservação Ambiental

A conscientização ambiental faz parte da cultura de cada pessoa, faça a sua parte. Recomendamos que seu equipamento antigo e em desuso não seja descartado no lixo comum. Para saber como colaborar, entre em contato através dos canais abaixo:



recicle@positivo.com.br



4002 6440
(capitais e grandes centros)
0800 644 7500
(demais regiões)



www.meupositivo.com.br/tiverde

©2019 - Positivo Tecnologia. Todos os direitos reservados. Este documento é de propriedade da Positivo Tecnologia, não podendo ser reproduzido, transmitido, transcrito, total ou parcialmente, sem autorização prévia por escrito da mesma. Seu conteúdo possui caráter técnico-informativo. A Positivo Tecnologia reserva-se o direito de realizar as alterações que julgar necessárias em seu conteúdo sem prévio aviso. Todos os nomes de empresas e produtos citados são marcas registradas de seus respectivos proprietários. Fotos meramente ilustrativas e as cores podem variar conforme o modelo. Componentes sujeitos à alteração sem prévio aviso.